

RWE Smarthome: Konfigurationsbeispiel – Alarmanlage

Stand: 04.Juni 2014

TEIL 1 Einrichtung der ZV's

In meiner Version verwende ich:

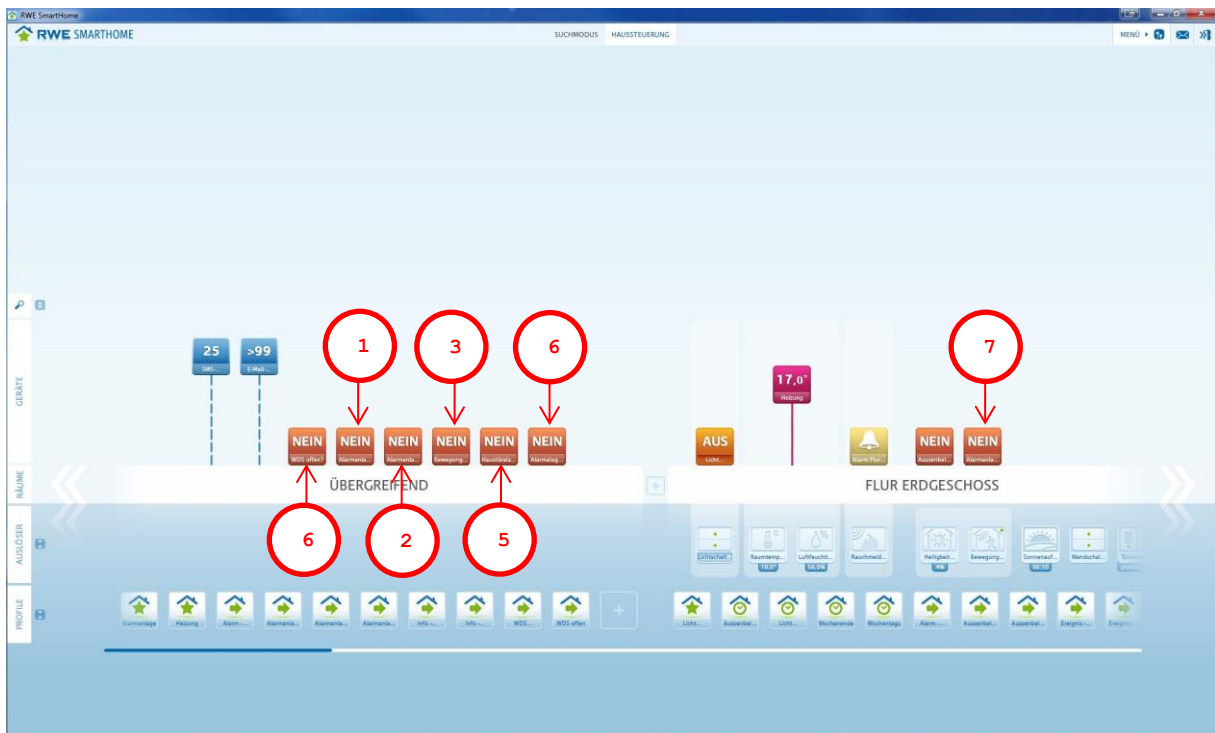
- 1 Zwischenstecker für eine IP Kamera PSS
- 2 Bewegungsmelder WMD
- 17 Tür-/Fenstersensoren WDS
- 1 Wandsender WSC2
- 5 Rauchmelder WSD
- Unmengen an Profilen
- 8 Zustandsvariablen ZV

ZV's im Raum ÜBERGREIFEND:

- Alarmanlage aktiv? (1)
- Alarmanlage Haustür aktiv? (2)
- Alarmanlage Bewegung aktiv? (3)
- Bewegungsalarm? (4)
- Haustüralarm? (5)
- WDS offen? (6)

ZV im Raum FLUR ERDGESCHOSS:

- Alarmanlage aktivieren (7)



In welchen Räumen sich die Profile und ZV's befinden ist eigentlich egal. Zur besseren Übersicht empfehle ich aber das Anlegen der Profile und ZV's in den jeweiligen Räumen.

RWE Smarthome: Konfigurationsbeispiel – Alarmanlage

Stand: 04.Juni 2014

TEIL 2 Alarmanlage aktivieren und Bestätigungsmail

So wenn die ZV's stehen geht es weiter

Mit dem Wandsender im Flur Erdgeschoss aktiviere und deaktiviere ich die Alarmanlage mit der Taste unten. Die Taste oben kann mit einer beliebigen anderen Funktion belegt werden.

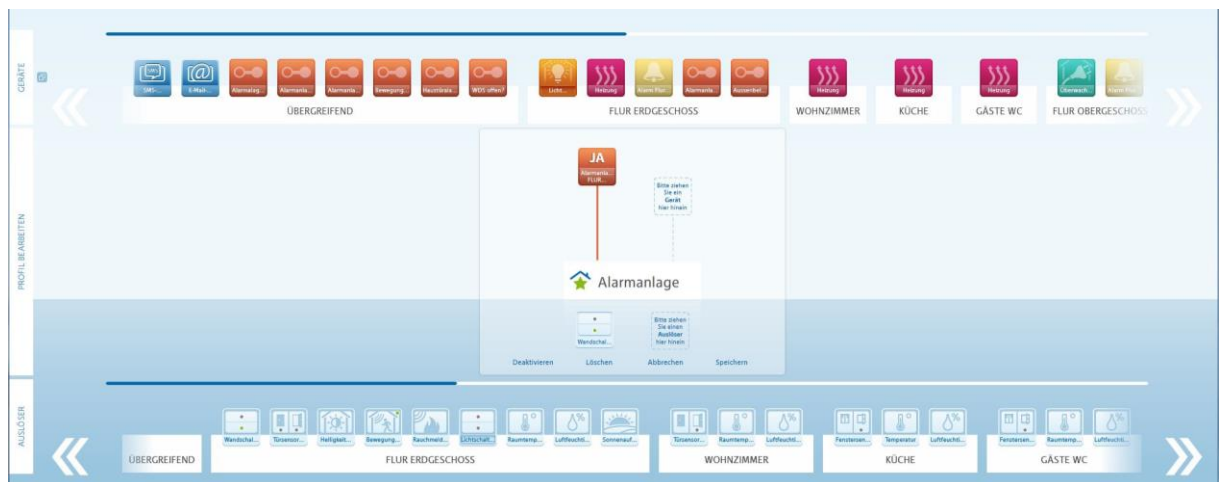
Das Drücken der Taste unten auf dem Wandsender schaltet die ZV "Alarmanlage aktivieren" über ein Ereignisprofil "Alarmanlage" an oder aus:

AUSLÖSER:

Wandsender Alarmanlage AN/AUS

GERÄT:

ZV Alarmanlage aktivieren? AN/AUS



RWE Smarthome: Konfigurationsbeispiel – Alarmanlage

Stand: 04.Juni 2014

Als nächstes schalte ich mit einem **Logikprofil "Alarmanlage aktivieren"** die nächsten Komponenten zur Überwachung AN (AUS läuft über ein anderes Profil):

BEDINGUNG:

ZV "Alarmanlage aktivieren" -> JA

FÜHRT ZU:

PSS IP Kamera -> AN

&

ZV "Alarmanlage aktiv?" -> JA

&

ZV "Alarmanlage Haustür aktiv?" -> JA mit einer Verzögerung von 30 Sekunden.



RWE Smarthome: Konfigurationsbeispiel – Alarmanlage

Stand: 04.Juni 2014

Der nächste Step ist das Aktivieren der Bewegungsüberwachung. Hier nutze ich wieder ein **Logikprofil "Alarmanlage Bewegung"**:

EREIGNIS:

WDS Haustür -> Tür geschlossen -> AN

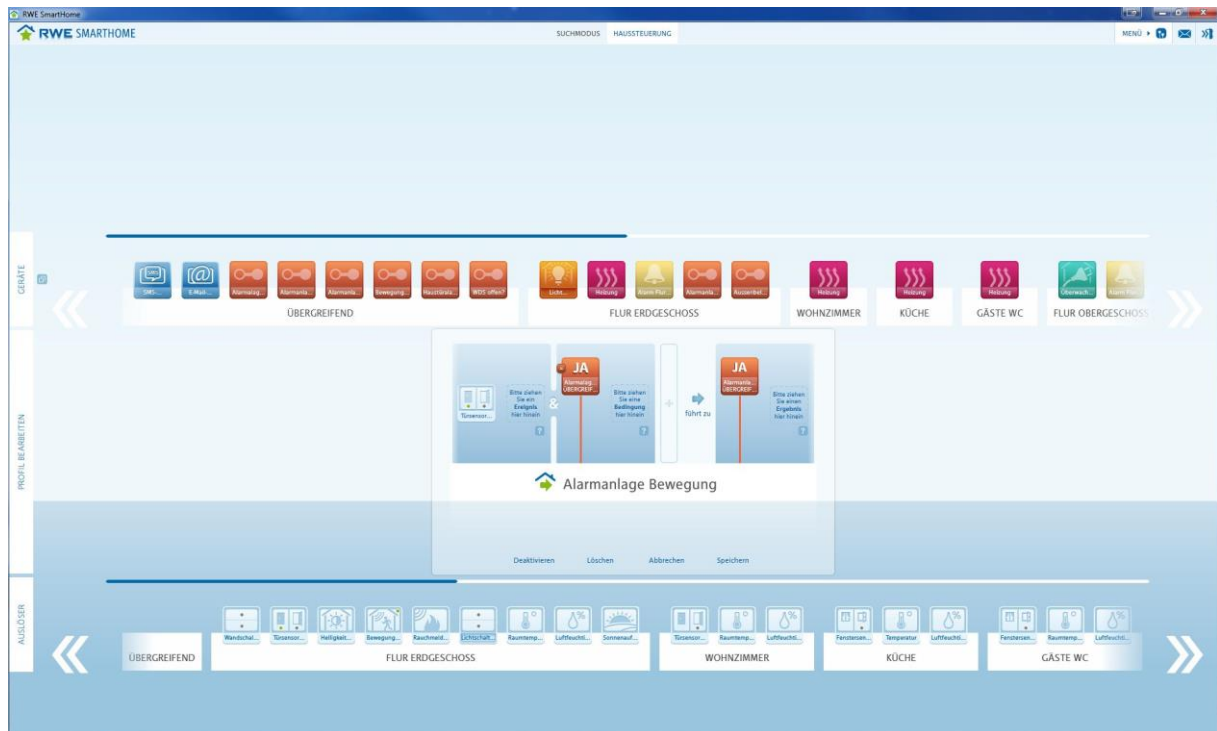
&

BEDINGUNG:

ZV "Alarmanlage aktiv?" -> JA

FÜHRT ZU:

ZV "Alarmanlage Bewegung aktiv?" -> JA mit einer Verzögerung von 30 Sekunden.



RWE Smarthome: Konfigurationsbeispiel – Alarmanlage

Stand: 04.Juni 2014

Nach Ablauf der Verzögerung ist Alarmanlage nun auch wirklich scharf. Um ein Feedback über die Scharfschaltung zu erhalten nutze ich die iPhone App "Pushover" in Verbindung mit einem **Logikprofil "Info - Alarm aktiviert"**:

BEDINGUNG :

ZV "Alarmanlage aktiv?" -> JA

&

ZV "Alarmanlage Haustür aktiv?" -> JA

&

ZV "Alarmanlage Bewegung aktiv?" -> JA

&

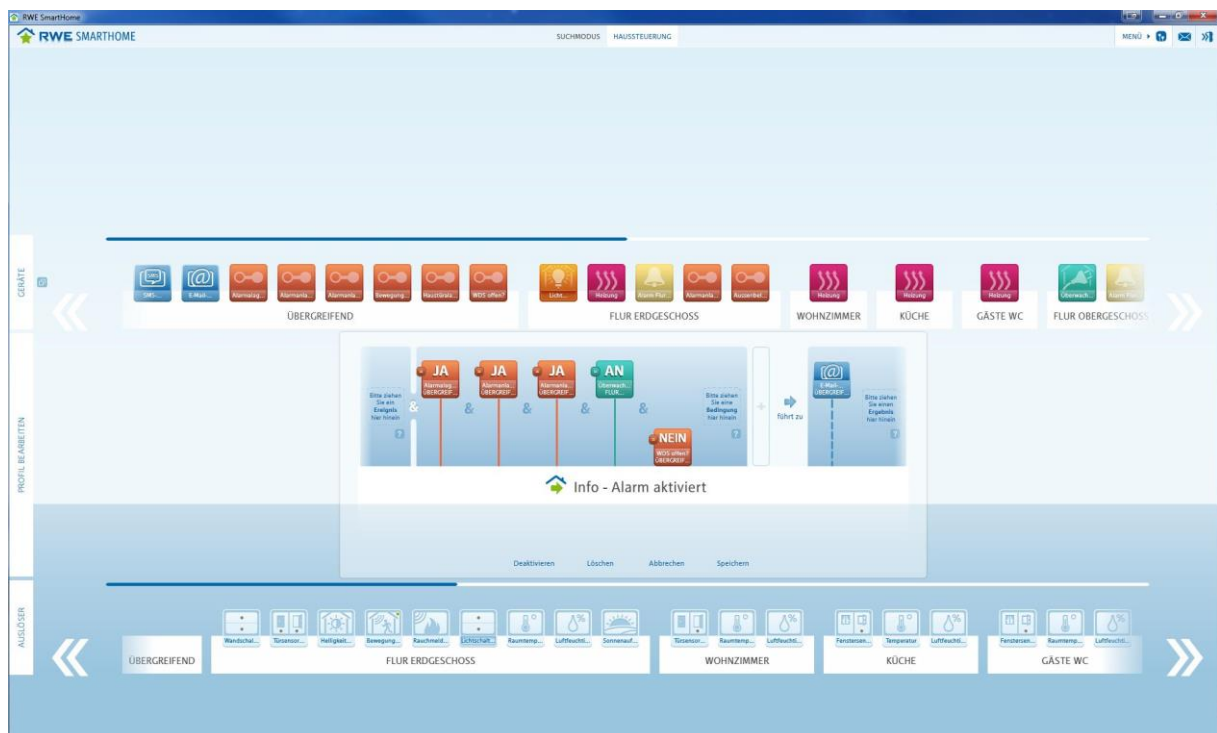
PSS IP Kamera -> AN

&

ZV "WDS offen?" -> NEIN (Beschreibung folgt weiter unten)

FÜHRT ZU:

E-Mail an Pushover Adresse mit der Nachricht "Alarmanlage ist scharf".



Zudem sehe ich an der IP Kamera (Infrarot-Ring) ob die Aktivierung erfolgt ist, da sich die IP Kamera nur bei einer scharfen Alarmanlage anschaltet.

Das war die Aktivierungssequenz mit Bestätigungsmail!

Die Alarmanlage ist erst komplett scharf wenn die Tür geschlossen wurde. Wie im Beispiel von Rost hat man auch hier nach Drücken des Wandsender "endlos" Zeit das Haus zu verlassen, vorausgesetzt dass die Tür innerhalb der 30 Sekunden geöffnet wurde und offen bleibt.

RWE Smarthome: Konfigurationsbeispiel – Alarmanlage

Stand: 04.Juni 2014

TEIL 3 Haustüralarmierung

Hier beschreibe ich was nach Öffnen der Haustür passiert, wenn man nicht rechtzeitig (innerhalb der 30 Sekunden) den Wandsender betätigt.

Nach Öffnen der Haustür wir nach 30 Sekunden in einem **Logikprofil "Ereignis - Haustüralarm"** die ZV **"Haustüralarm"** auf JA gesetzt:

EREIGNIS :

WDS Haustür - Tür geöffnet -> AN

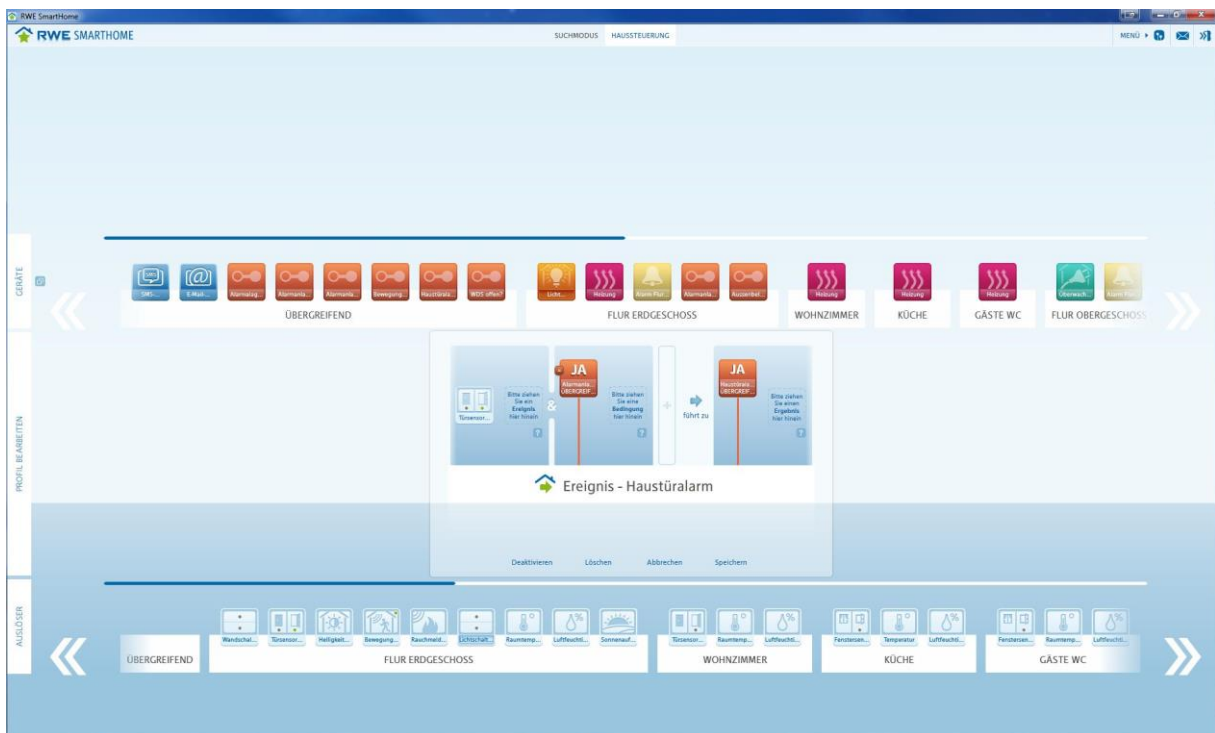
&

BEDINGUNG :

Alarmanlage Haustür aktiv? -> JA

FÜHRT ZU :

Haustüralarm? -> JA mit einer Verzögerung von 30 Sekunden.



RWE Smarthome: Konfigurationsbeispiel – Alarmanlage

Stand: 04.Juni 2014

Nun ist zwar die ZV Haustüralarm -> JA aber wo bleibt der eigentliche Alarm?! Der kommt jetzt...Mal wieder über ein eigenes **Logikprofil "Alarm - Haustür"**:

BEDINGUNG:

ZV "Alarmanlage aktiv?" -> JA

&

ZV "Haustüralarm?" -> JA

&

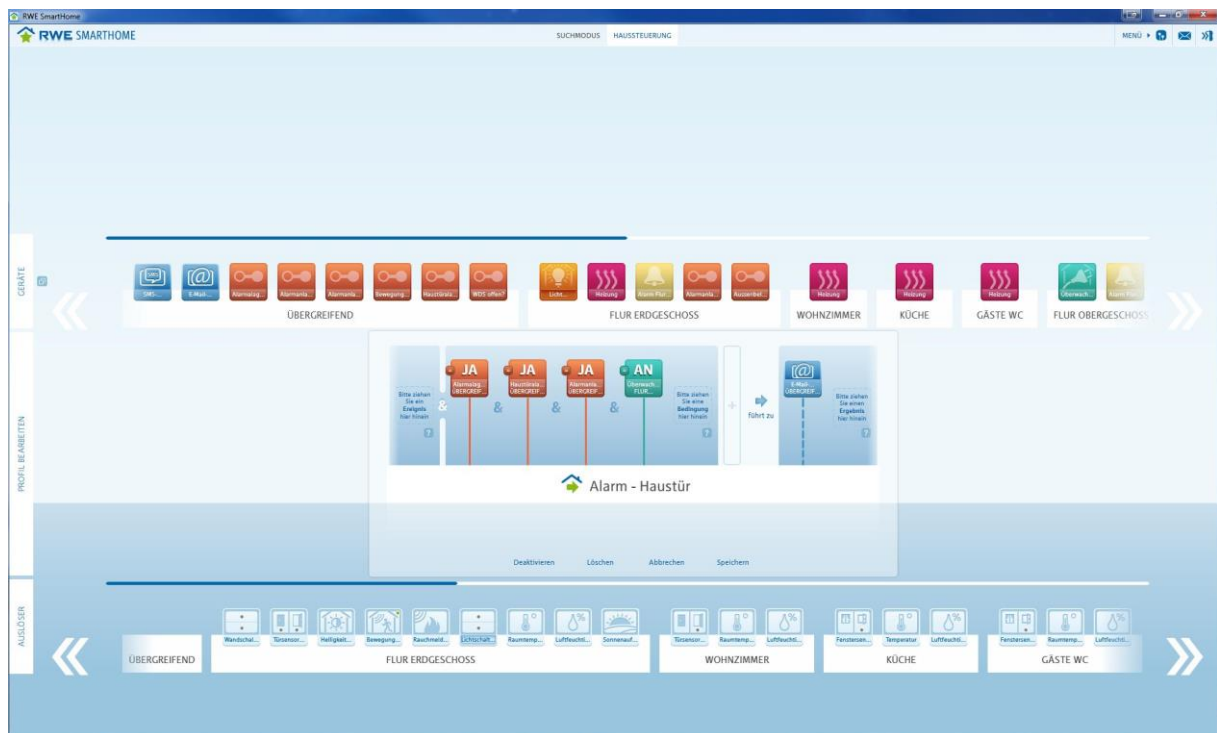
ZV "Alarmanlage Haustür aktiv?" -> JA

&

PSS IP Kamera -> AN

FÜHRT ZU:

E-Mail an Pushover Adresse mit der Nachricht "Alarm - Haustür wurde geöffnet!".



Die Haustür-wurde-geöffnet-Alarmierung erfolgt in diesem Fall bei uns still. Die Gefahr, dass man den Taster vergisst, ist dann doch zu groß um die Rauchmelder anzuschmeißen!

RWE Smarthome: Konfigurationsbeispiel – Alarmanlage

Stand: 04.Juni 2014

TEIL 4 Bewegungsalarmierung

Was passiert wenn jemand im Haus geblieben ist sich bewegt und die Alarmanlage scharf ist? Im Falle einer Bewegung passiert folgendes.

Hier kommt die Bewegungsalarmierung ins Spiel...richtig wieder ein **Logikprofil** "**Ereignis - Bewegungsalarm**". Man hat bei uns wieder 30 Sekunden Zeit für den Wandsender:

EREIGNIS :

WMD Flur Erdgeschoss -> BEWEGUNG

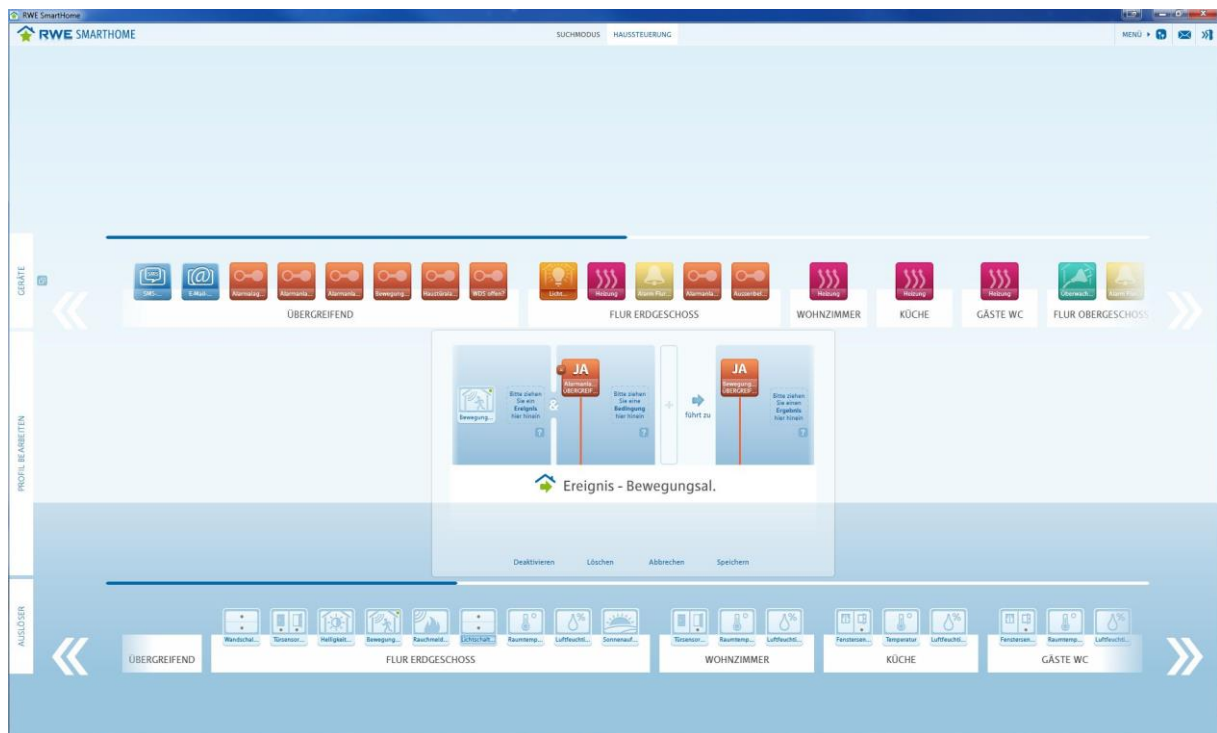
&

BEDINGUNG :

ZV Alarmanlage Bewegung aktiv? -> JA

FÜHRT ZU:

ZV Bewegungsalarm? -> JA mit einer Verzögerung von 30 Sekunden.



RWE Smarthome: Konfigurationsbeispiel – Alarmanlage

Stand: 04.Juni 2014

Auch hier erfolgt der Alarm still über eine Mitteilung. Oh Wunder ein **Logikprofil** "**Alarm - Bewegung**":

BEDINGUNG:

ZV "Alarmanlage aktiv?" -> JA

&

ZV "Bewegungsalarm?" -> JA

&

ZV "Alarmanlage Bewegung aktiv?" -> JA

FÜHRT ZU:

E-Mail an Pushover Adresse mit der Nachricht "Alarm - Bewegung im Flur erkannt".



Auch hier könnte man statt der E-Mail die Rauchmelder losheulen lassen.

Das waren bisher stille Alarmer für den Fall, dass ein ungebetener Gast unseren gut einsehbaren Haupteingang nutzen sollte um uns zu "besuchen".